

# VALLE DEL ÁNGEL

— RESIDENCIAL —

Desde  
**299.000€**  
+IVA

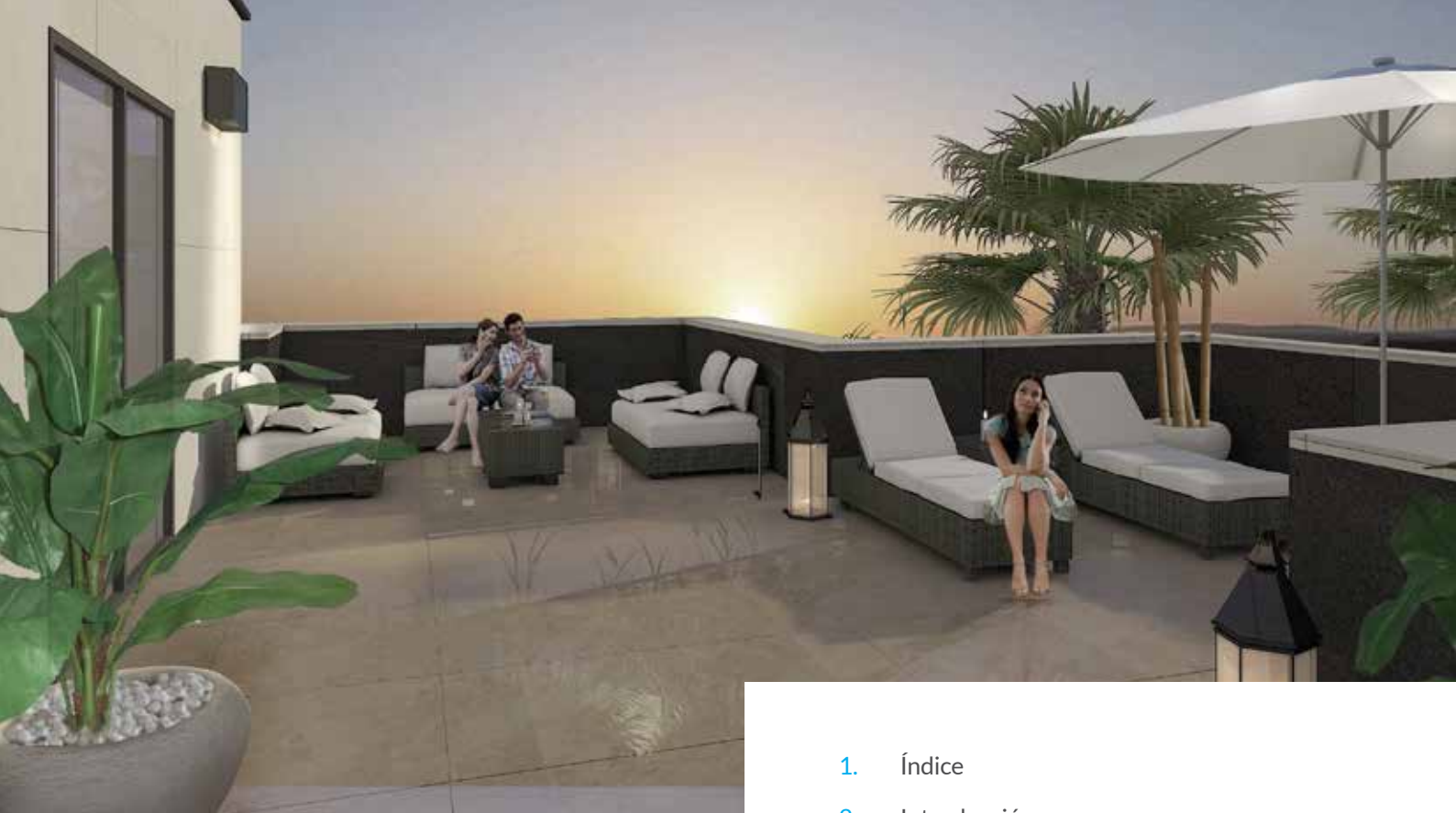


**GESTIONA:** Comunega Emprendedores, S.L

**PARA MÁS INFORMACIÓN:**

● [info@residencialvalledelangel.com](mailto:info@residencialvalledelangel.com)

☎ 638 986 890



1. Índice
2. Introducción
3. Descripción de la vivienda
4. M<sup>2</sup> construidos de la vivienda

## Índice

---



# VALLE DEL ÁNGEL

RESIDENCIAL



## Selecto proyecto, único y exclusivo en toda la zona sur de Madrid

Situado en el municipio de Arroyomolinos

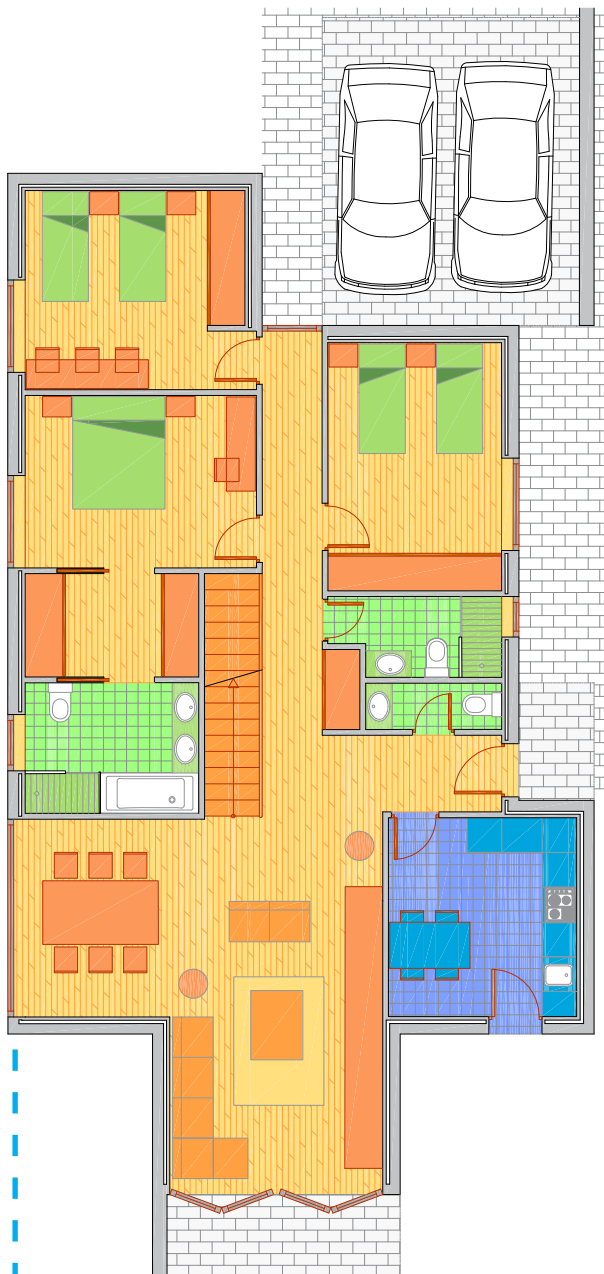
Se trata de viviendas independientes, con todas las estancias necesarias en una sola planta de 150 m<sup>2</sup>, y además dispone de una segunda planta con amplia terraza. Su diseño vanguardista, elegante, con interiores luminosos, acabados de alta calidad, hace que este conjunto residencial sea especial. **Un nuevo concepto de hogar en el que se busca la comodidad.**

El conjunto residencial Valle del Ángel puede componerse de cinco habitaciones, tres baños, salón, cocina, amplio jardín con piscina, cochera cubierta para dos vehículos y porche trasero acabado en la parcela. En régimen vivienda libre, las parcelas parten desde los 377m<sup>2</sup> hasta los 540m<sup>2</sup>.

Un modelo de viviendas ideal y muy solicitado.

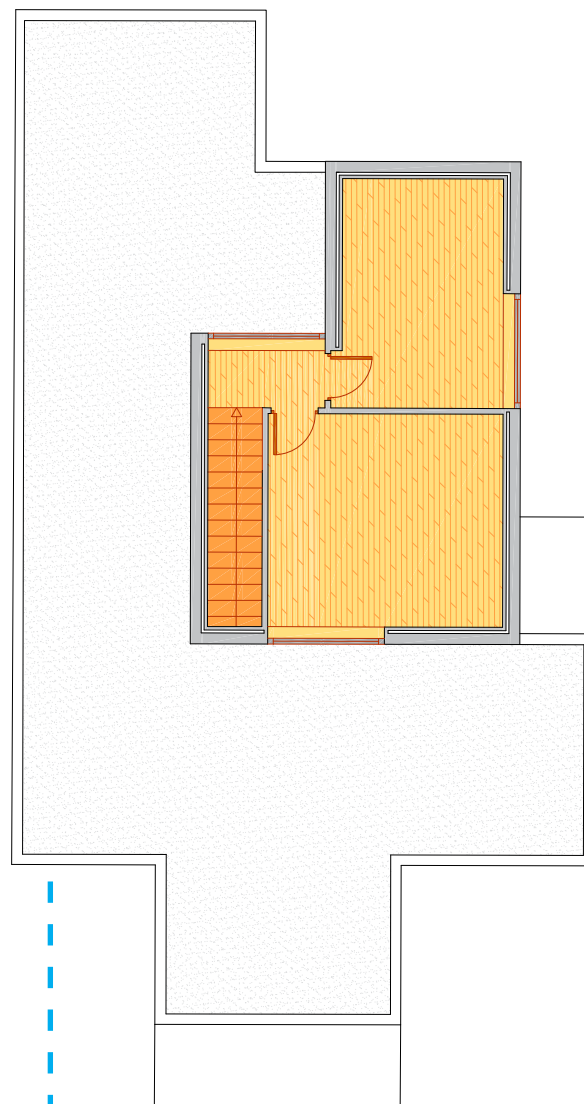
**¡GRAN OPORTUNIDAD A UN PRECIO POR DEBAJO DE MERCADO!**

## Descripción de la vivienda



### Planta Baja

Dividido en dos ambientes zona de descanso y zona de ocio. Recibidor con aseo para invitados. Salón-comedor de 37m<sup>2</sup>. Amplia cocina con acceso directo al jardín de 13m<sup>2</sup>. Porche cubierto en jardín. Cuenta con tres dormitorios, el principal con vestidor, baño incorporado bañera y ducha; las otras dos habitaciones de 13m<sup>2</sup> y otro baño con ducha.



### Planta Ático

Dos habitaciones acabadas, usos varios (dormitorios, despachos, salas de juegos... etc.) + Terraza solárium de más de 100 m<sup>2</sup> terminada y solada (no computa).

(\*) todas las estancias y espacios necesarios, están en una sola planta

## Metros construidos de la vivienda

### VIVIENDAS UNIFAMILIARES

#### ANTEPROYECTO

Arroyomolinos. Madrid

#### GENERAL COMERCIAL

#### SUPERFICIE CONSTRUIDA EDIFICABLE

PLANTA BAJA	151 m <sup>2</sup>
PLANTA ALTA	41,35 m <sup>2</sup>
<b>TOTAL</b>	<b>193,48 m<sup>2</sup></b>

TERRAZA (no computable)	104 m <sup>2</sup>
PARCELAS	Desde 377 m <sup>2</sup> hasta 540 m <sup>2</sup>

#### VIVIENDA TIPO. SUPERFICIES

	PLANTA	SUP. CONST.
VESTÍBULO Y PASILLO	BAJA	19,80 m <sup>2</sup>
COCINA	BAJA	13,05 m <sup>2</sup>
DORMITORIO+VESTIDOR	BAJA	16,96 m <sup>2</sup>
DORMITORIO 2	BAJA	13,31 m <sup>2</sup>
DORMITORIO 3	BAJA	12,44 m <sup>2</sup>
ASEO	BAJA	2,17 m <sup>2</sup>
BAÑO 1	BAJA	4,36 m <sup>2</sup>
BAÑO 2	BAJA	7,73 m <sup>2</sup>
SALON-COMEDOR	BAJA	37,89 m <sup>2</sup>
PORCHE	BAJA	6,38 m <sup>2</sup>
GARAJE	BAJA	26,83 m <sup>2</sup>
SALA 1	ALTA	17,29 m <sup>2</sup>
SALA 2	ALTA	13 m <sup>2</sup>
DITRIBUIDOR	ALTA	2,27 m <sup>2</sup>
TERRAZA	ALTA	104 m <sup>2</sup>

